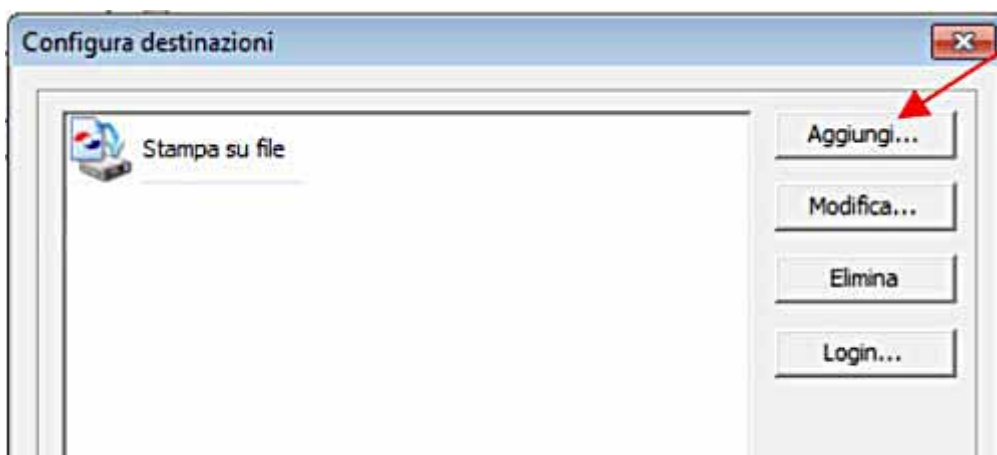


## ISTRUZIONI PER LA CONFIGURAZIONE DI OCÉ PUBLISHER

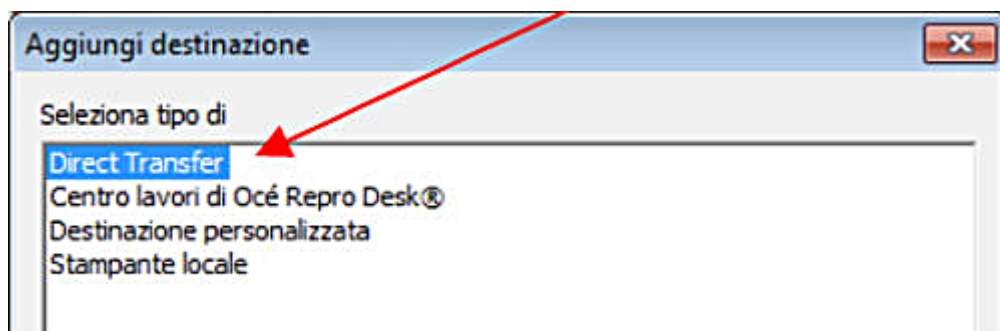
Al primo avvio di Océ Publisher, occorre aggiungere la destinazione di trasferimento diretto a Copystore Lory. Nella barra degli strumenti cliccare quindi sul pulsante **Configura destinazioni**.



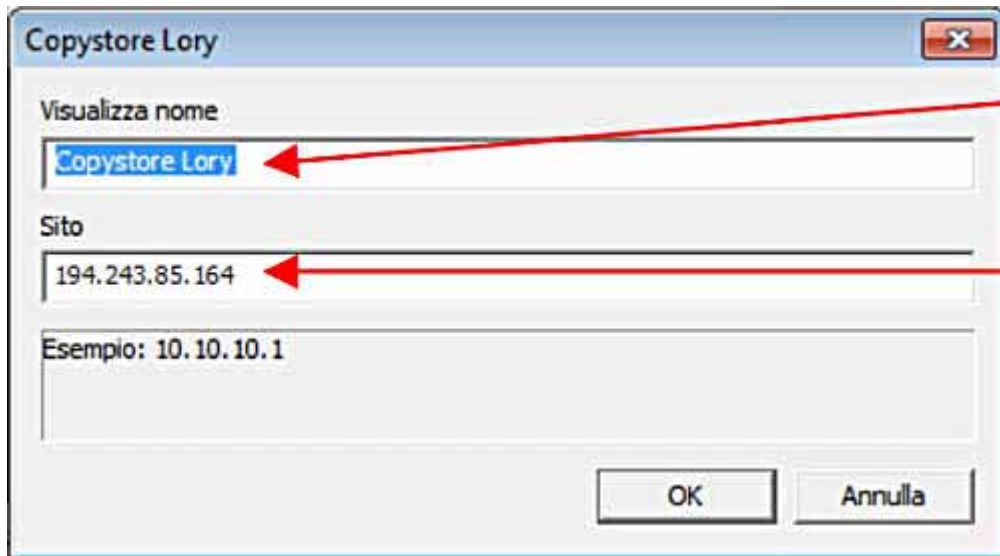
Nella finestra di dialogo Configura destinazioni fare clic sul pulsante **Aggiungi**.



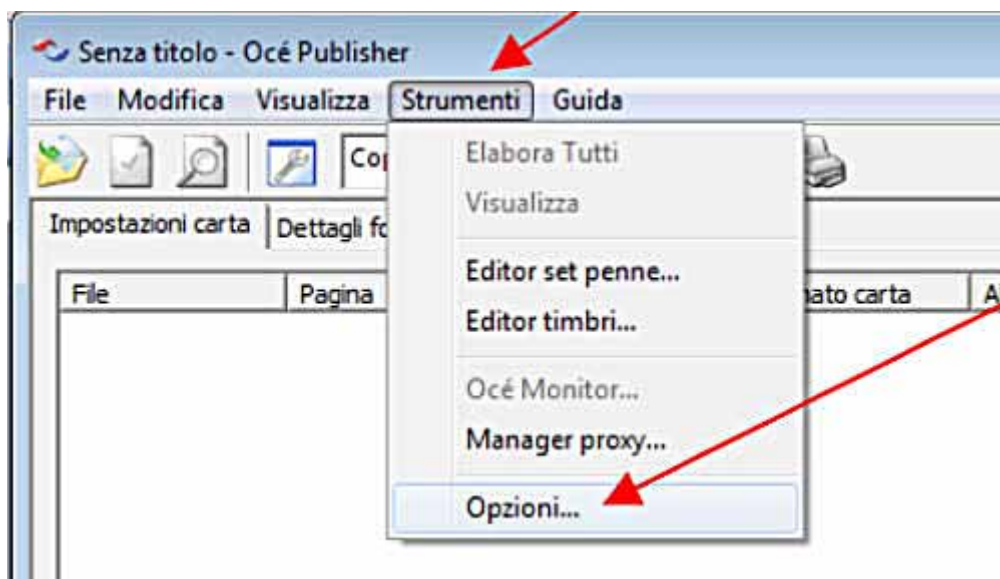
Nella finestra di dialogo Aggiungi destinazione fare doppio clic su **Direct Transfer**.



Adesso occorre inserire il nome del servizio (noi suggeriamo “**Copystore Lory**”) e l’indirizzo IP del Lory Web Server di destinazione: **print.lorycad.net**. Successivamente confermare cliccando su OK.

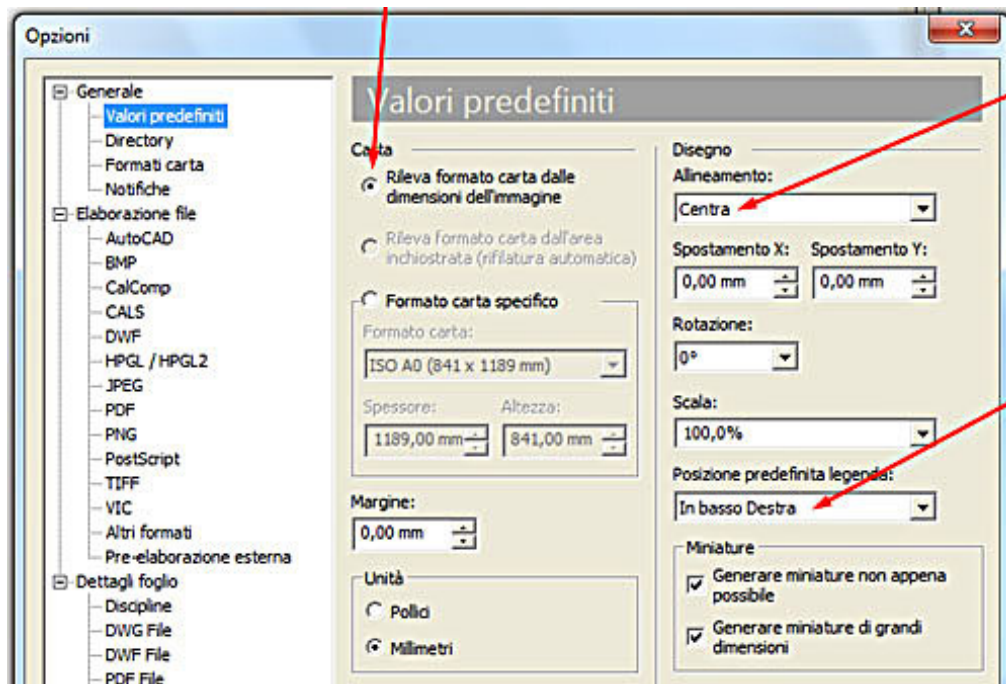


Dopo questo passo andiamo a configurare il Publisher per farlo funzionare al meglio. Dal menù principale selezionare quindi **Strumenti** e successivamente **Opzioni**.

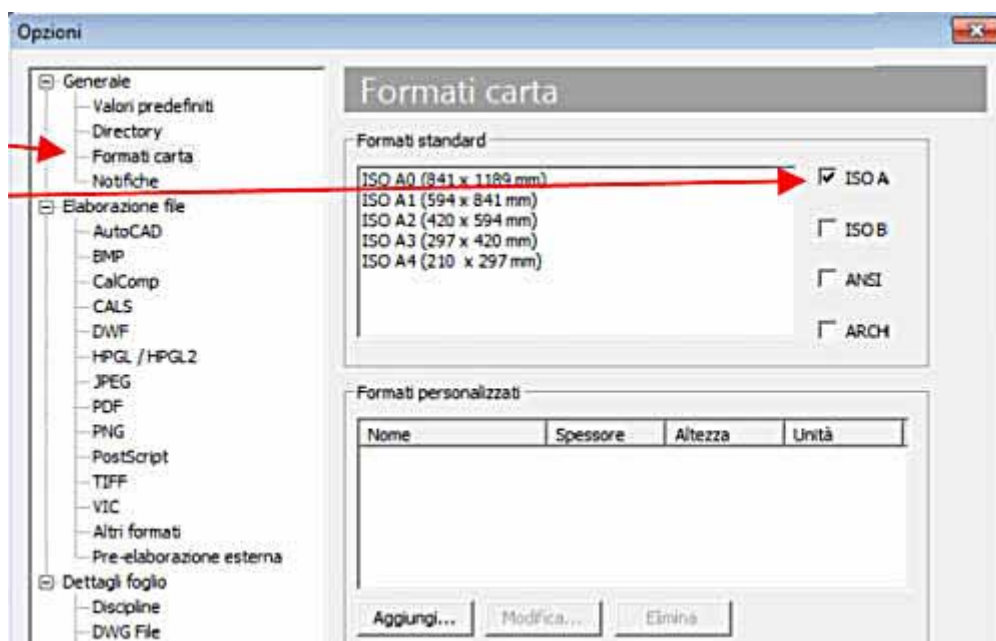


Nella finestra di dialogo **Opzioni** > **Generale** > **Valori predefiniti** dovrete verificare i seguenti parametri:

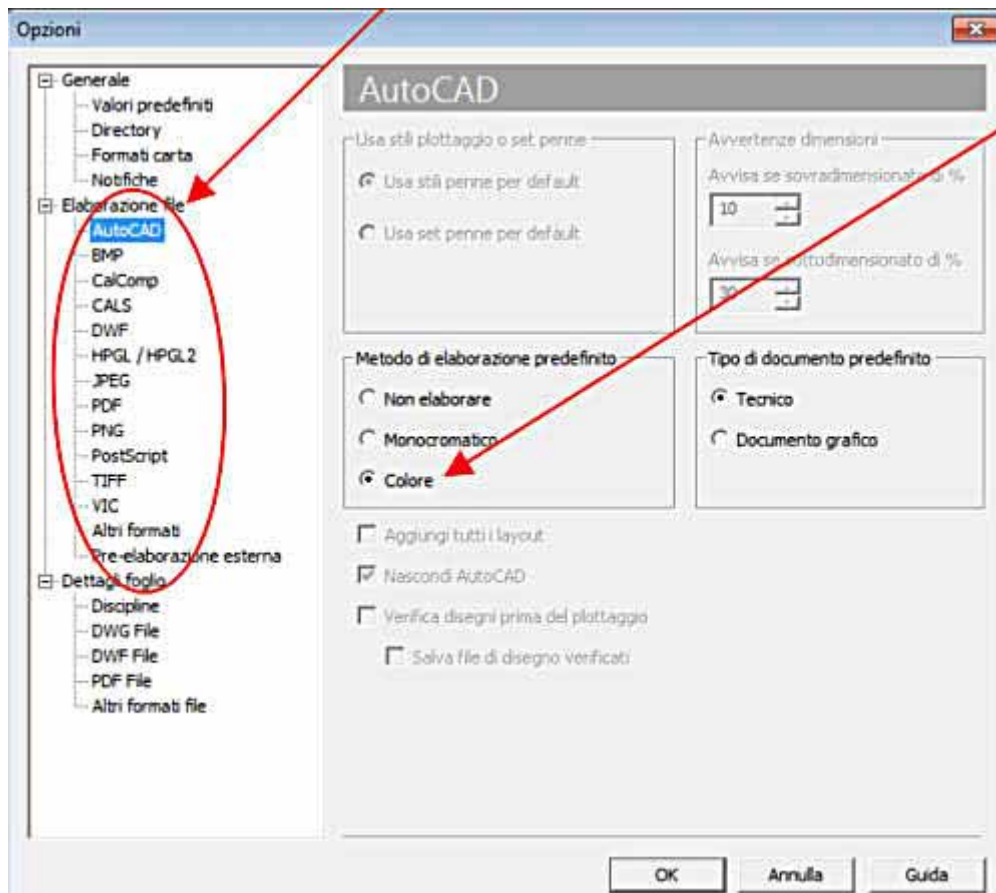
- Carta: Rileva formato carta dalle dimensioni dell'immagine;
- Allineamento: Centra;
- Posizione predefinita legenda: In basso Destra.



Adesso, su **Generale** > **Formati carta** e verificate che sia spuntata solo l'opzione **ISO A**.



Infine su **Elaborazione file** impostare l'opzione **Colore** per le tipologie di file AutoCAD, CalComp, DWF, HPGL / HPGL2, JPEG, PDF, Postscript e VIC, mentre per BMP, PNG, TIFF selezionate **Rilevi**.



Ricordiamo che i files da importare in Océ Publisher possono essere in formato PDF, PLT, JPG o TIF.

Nel caso di PDF e PLT è però importante, per una veloce elaborazione, che i bordi dei disegni che andremo a selezionare siano delimitati da un contorno, poiché il software rimuove in automatico le parti bianche fino al primo punto 'utile'.