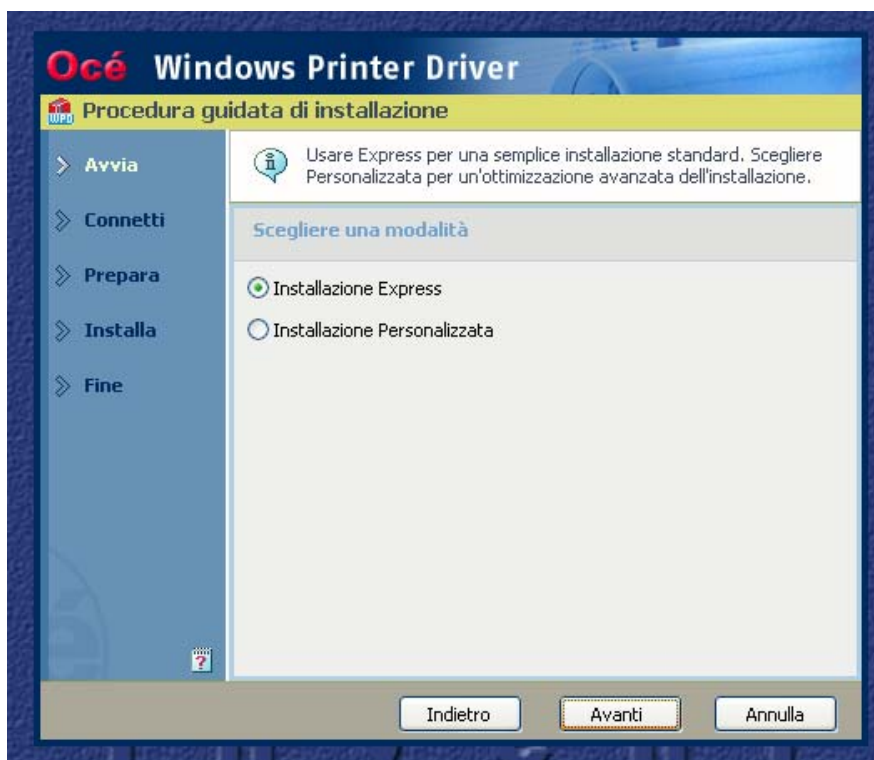
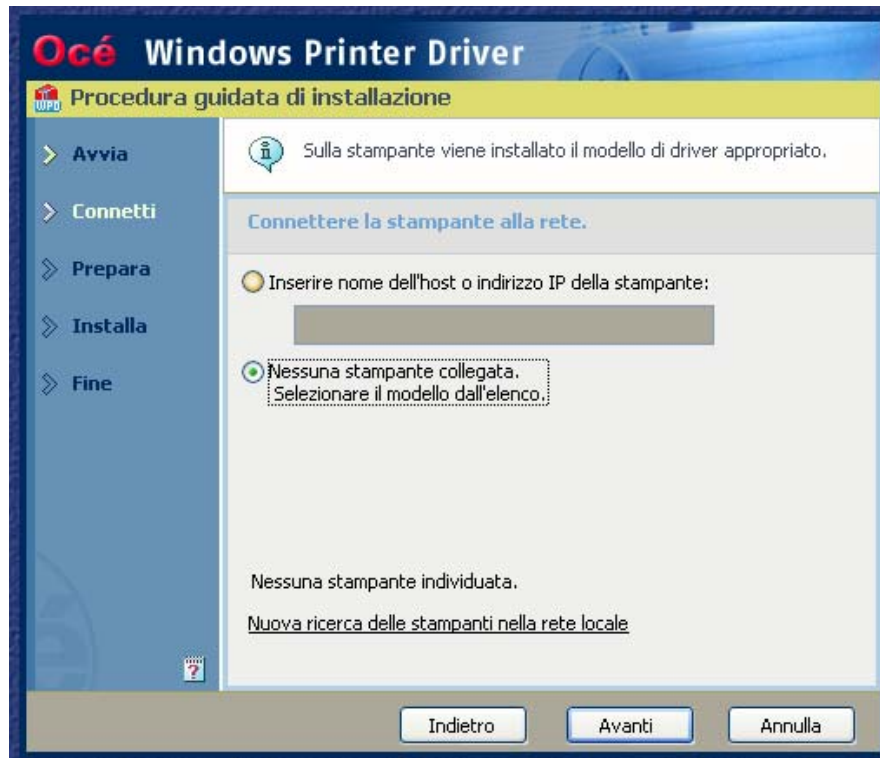


Procedura per l'installazione del drive HPGL/2 OCE_Color Wave 650

Scaricare dal sito <http://82.187.235.44/install> (lorycad.net) il drive OCE_Color Wave 650
E lasciare l'eseguibile



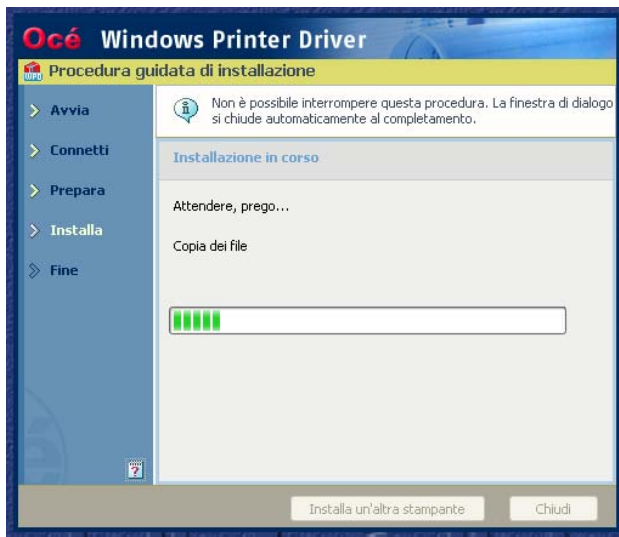
IMPOSTARE “ NESSUNA STAMPANTE COLLEGATA ”



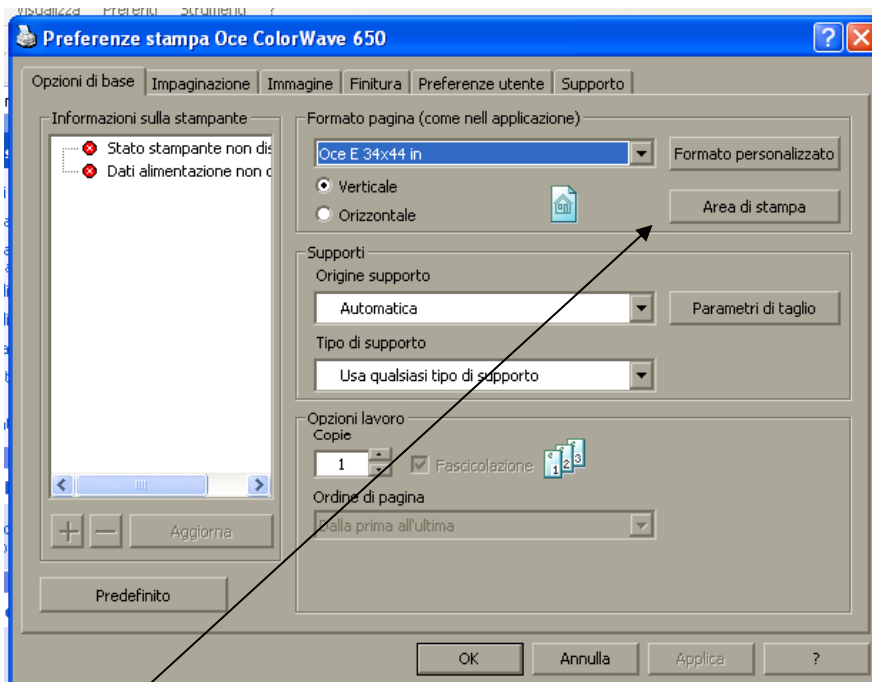
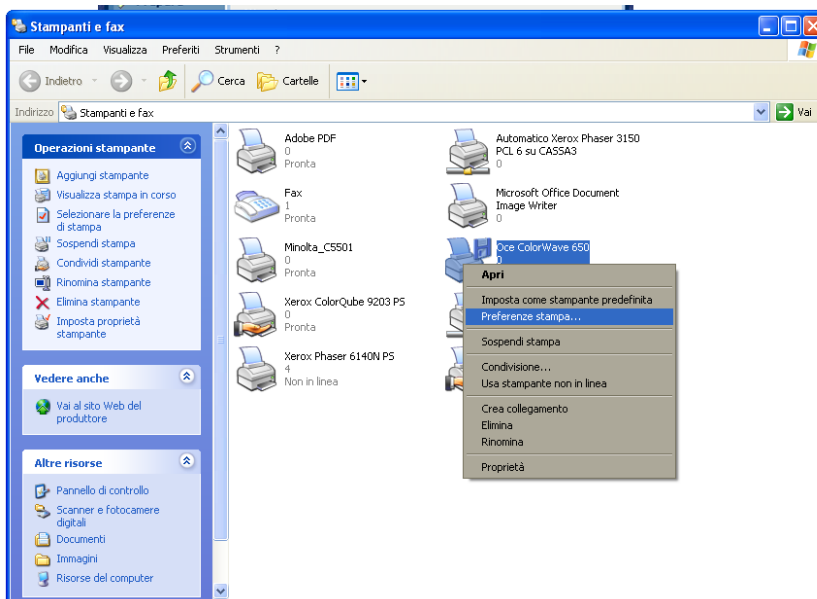
SELEZIONARE I MODELLO DELLA STAMPANTE “ OCE ColorWave 650 ”



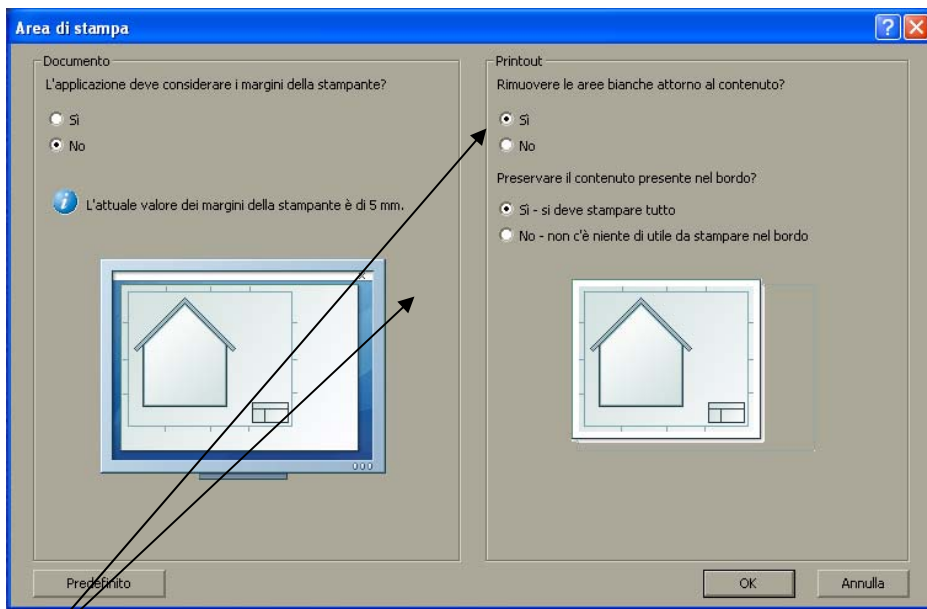
Procedere con l'installazione



Dopo l'installazione eseguire i seguenti settaggi sul drive OCE ColorWave 650
Preferenze di stampa



Area di stampa



Impostare "si" Rimuovere le aree bianche attorno al contenuto
Impostare "si" preservare il contenuto presente nel bordo

Lasciare il resto delle impostazioni come sono

Grazie e buon lavoro.